

sztuk: 12

Technical drawing of a reinforced concrete slab (slup S-1) showing plan and section views.

Plan View (Left):

- Overall dimensions: 250 mm (width) x 375 mm (length).
- Reinforcement: 17#12 @ 15 cm.
- Grid system: A, G (horizontal) and 1, 2 (vertical).
- Internal dimensions: 100 mm (width of central area), 50 mm (width of central area), 126 mm (width of central area), 78 mm (width of central area).
- Labels: 1, 2, 3, 4, 5, 6, 7, 8, 9, 10, 11, 12, 13, 14, 15, 16, 17, 18, 19, 20, 21, 22, 23, 24, 25, 26, 27, 28, 29, 30, 31, 32, 33, 34, 35, 36, 37, 38, 39, 40, 41, 42, 43, 44, 45, 46, 47, 48, 49, 50, 51, 52, 53, 54, 55, 56, 57, 58, 59, 60, 61, 62, 63, 64, 65, 66, 67, 68, 69, 70, 71, 72, 73, 74, 75, 76, 77, 78, 79, 80, 81, 82, 83, 84, 85, 86, 87, 88, 89, 90, 91, 92, 93, 94, 95, 96, 97, 98, 99, 100.

Section View (Right):

- Overall dimensions: 375 mm (length) x 122 mm (width).
- Reinforcement: 17#12 @ 15 cm.
- Grid system: 1, 2 (vertical).
- Internal dimensions: 70 mm (width of central area), 50 mm (width of central area), 126 mm (width of central area), 78 mm (width of central area).
- Labels: 1, 2, 3, 4, 5, 6, 7, 8, 9, 10, 11, 12, 13, 14, 15, 16, 17, 18, 19, 20, 21, 22, 23, 24, 25, 26, 27, 28, 29, 30, 31, 32, 33, 34, 35, 36, 37, 38, 39, 40, 41, 42, 43, 44, 45, 46, 47, 48, 49, 50, 51, 52, 53, 54, 55, 56, 57, 58, 59, 60, 61, 62, 63, 64, 65, 66, 67, 68, 69, 70, 71, 72, 73, 74, 75, 76, 77, 78, 79, 80, 81, 82, 83, 84, 85, 86, 87, 88, 89, 90, 91, 92, 93, 94, 95, 96, 97, 98, 99, 100.

Detail View (Top Right):

- Dimensions: 70 mm, 50 mm.
- Labels: 1, 2, 3, 4, 5, 6, 7, 8, 9, 10, 11, 12, 13, 14, 15, 16, 17, 18, 19, 20, 21, 22, 23, 24, 25, 26, 27, 28, 29, 30, 31, 32, 33, 34, 35, 36, 37, 38, 39, 40, 41, 42, 43, 44, 45, 46, 47, 48, 49, 50, 51, 52, 53, 54, 55, 56, 57, 58, 59, 60, 61, 62, 63, 64, 65, 66, 67, 68, 69, 70, 71, 72, 73, 74, 75, 76, 77, 78, 79, 80, 81, 82, 83, 84, 85, 86, 87, 88, 89, 90, 91, 92, 93, 94, 95, 96, 97, 98, 99, 100.

gwint M45, dł. 10cm

30

120

75

100

100

10

70

50

250

240

25#12 co 15 cm

3

4

5

-0,30

-1,00

-1,50

③ $3 \times 25 \text{ o } l = 412 \text{ cm}$ ④ $3 \times 25 \text{ o } l = 474 \text{ cm}$ ⑤ $5 \times 10 \text{ o } l = 448 \text{ cm co } 20 \text{ cm}$

sztuk: 14

Technical drawing of a concrete slab (slup S-2) showing top and side views with dimensions and reinforcement details.

Top View (Left):

- Overall width: 240
- Overall height: 350
- Internal width dimension: 120
- Internal height dimension: 165
- Reinforcement details: 8, 1, 10, 9, 6, 11, 7, 8
- Label: slup S-2

Side View (Right):

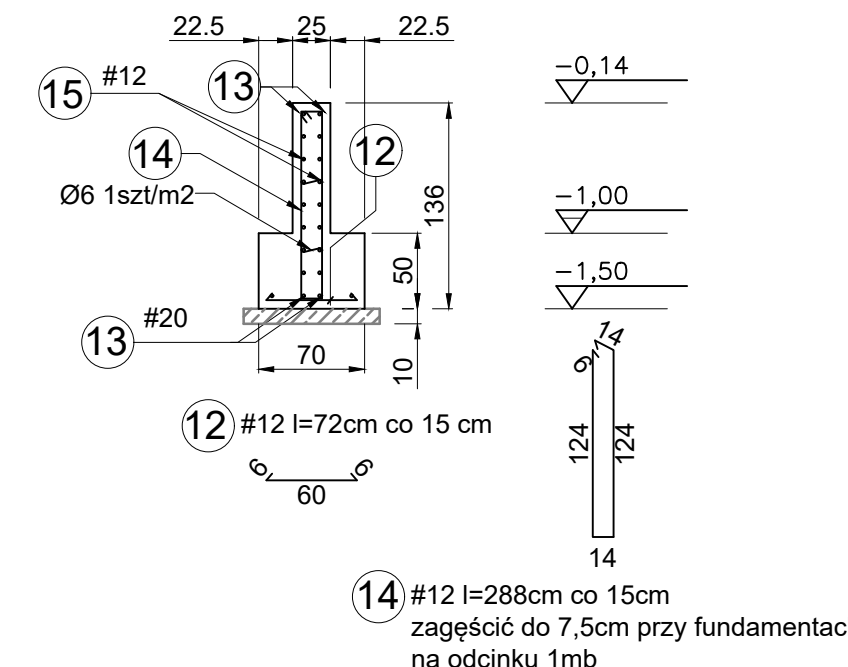
- Overall width: 340
- Overall height: 350
- Internal width dimension: 120
- Internal height dimension: 165
- Reinforcement details: 8, 1, 10, 9, 6, 11, 7, 8
- Label: slup S-2

Reinforcement Legend:

- 8: ± 0.30
- 1: -1.00
- 10: -1.50

11 3#25 o l=352cm
 10 5Ø10 l=316cm co 20cm
 7 3#25 o l=402cm


sztuk: 2

$$V=62,20\text{m}^3$$


- 1.BETON C20/25 (B25)
- 2.STAL ZBROJENIOWA: RB500W
- 3.PRĘTY ROZDZIELCZE I STRZEMIONA: A-I
- 4.CHUĐY BETON C12/15 (B15)

1. Rozpatrywać łącznie z opisem technicznym oraz projektem architektury i proj. branżowymi.
2. Pod fundamenty wykonać chudy beton grubości 10cm.
3. Otulina 5cm.
4. Powierzchnie poziome i pionowe fundamentów izolować: zgodnie z opisem architektonicznym.
5. Wszystkie wymiary sprawdzić na budowie.
6. We wskazanych fundamentach (osie jak na rzucie dachu instalacji elektrycznej) zatopić bednarke z płaskownikami stalowego ocynkowanego $I = 250\text{cm}$.

wymiary w [cm]

Adaptacja projektu gotowego "HALA WIDOWISKOWO - SPORTOWA 36 x 45"		GENERALNY PROJEKTANT PROJEKTU GOTOWEGO: mp project sp. z o.o.; 31-149 Kraków, ul. Balicka 134; tel. (12) 661 82 35; e-mail: biuro@mpproject.pl;				
	GENERALNY PROJEKTANT ADAPTACJI: FIRMA PROJEKTOWO-BUDOWLANA Schlicht Janusz Patora Zgierz, ul. Łódzka 113 tel. 602-49-67-68; janusz.patora@gmail.com	Treść rysunku: Konstr. żelbetowe Faza: Projekt wykonawczy		STOPA SI-1, SI-2, SI-3 LAWNA L-1	skala: 1:100	nys. nr. K_02/a
	Temat opracowania:	Modernizacja obiektów sportowych MOSiR w Zgierzu przy ul. Wschodniej 12 w celu poprawy warunków treningowych zapasników i łuczników - rozbudowa istniejącej hali o nową halę wielofunkcyjną.		Branża: architektura	Data: 09.2017	
Lokalizacja:	Miejski Ośrodek Sportu i Rekreacji, Zgierz, ul. Wschodnia 2, nr ew. dz.: 332/1, 332/2	Autor:	Imię i nazwisko:	Nr uprawnień:	Podpis:	
Inwestor:	Gmina Miasto Zgierz Z siedzibą: Plac Jana Pawła II 16 95 – 100 Zgierz	Projektant:	mgr inż. arch. Janusz Patora	435/89/WŁ		
		Konstrukcja:	mgr inż. Andrzej Badowski	420/88/WŁ		
		Współpraca:	mgr inż. arch. Katarzyna Renik			
		Sprawdził:	mgr inż. Jacek Anteki	301/86/WŁ		